

# Matty™ Puslepude



**Leander**<sup>®</sup>  
ALL THE CARE IN THE WORLD



**Puslepude**

Leander Matty™

# PUSLEPUDE

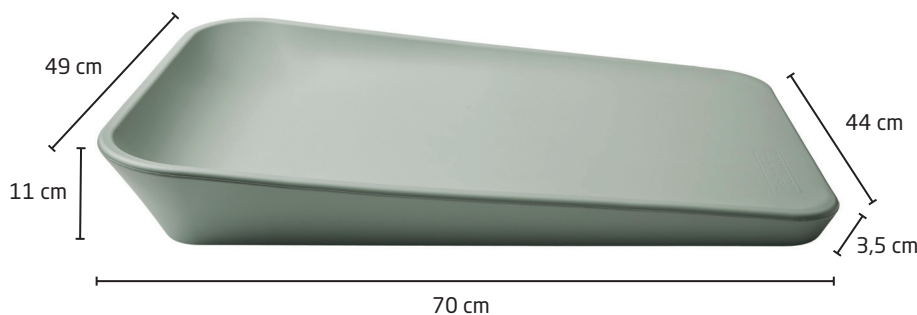
Leander®

ALL THE CARE IN THE WORLD



## Hygiejne og sikkerhed

- Aftørres med en tekstil klud med lidt vand og mild sæbe eller desinficeres med en tekstil klud med ethanoleller max. 70% sprit.
- Vand og smudsafvisende
- Stabil og sikker
- Underside af lamineret træplade
- Skridsikker
- Blød og temperaturregulerende som huden.
- Leander puslepude er testet og certificeret i henhold til Europæisk standard for børnesikkerhed. Derudover har Matty™ opnået den anerkendte TÜV SÜD sikkerhedscertificering.



## Leander Matty™

Puslepuden har en stabil og skridsikker bund, der sikrer, at puden står stabilt. De små gummifødder sikrer ventilation, så underlaget under puslepuden ikke bliver fugtigt og dermed efterlader mærker.

Puden er fremstillet af blødt PUR-skum - et unikt materiale, som er noget af det tætteste, vi kommer på at efterligne følelsen af hud.

Derudover tilpasser overfladen sig hurtigt temperaturen i rummet, så det er behageligt for barnet at ligge på puden.

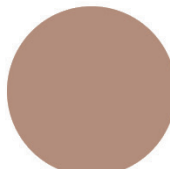
Den formstøbte puslepude er utrolig slidstærk. Den har ingen søm eller revner, hvor snavs og bakterier kan gemme sig. Det betyder, at puslepuden er hygiejnisk, selv efter flere års daglig brug. Den vandafvisende overflade er nem at rengøre, og kan desuden desinficeres.



Cappuccino



Mocca



Clay



Pearl green



Sage green

## Specifikationer

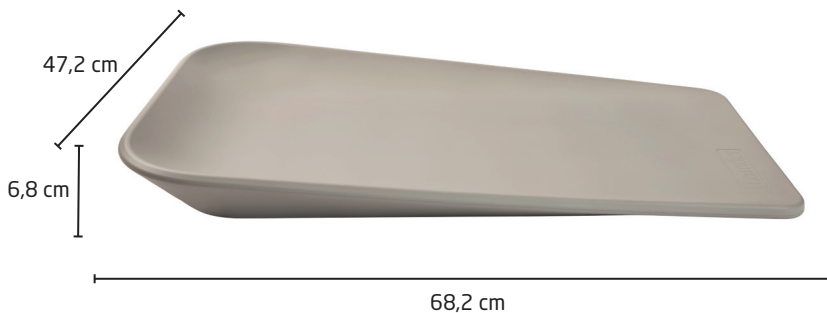
- Materiale: Formstøbt PUR skum, Lamineret træplade
- Mål: H: 11 cm, B: 50 cm, L: 70 cm
- Vægt: 3 kg
- Varianter:  
Cappuccino 19-510010-77  
Mocca 19-510010-81  
Clay 19-510010-82  
Pearl grey 19-510010-79  
Sage green 19-510010-69

## Certificering

- 3 års garanti
- Certificering: EN 71-3, TÜV SÜD
- Designet i Danmark og produceret i Europa



# MINI PUSLEPUDE



## Hygiejne og sikkerhed

- Aftørres med en tekstil klud med lidt vand og mild sæbe eller desinficeres med en tekstil klud med ethanoleller max. 70% sprit.
- Vand og smudsafvisende
- Stabil og sikker
- Underside af lamineret træplade
- Skridsikker
- Blød og temperaturregulerende som huden.
- Leander puslepude er testet og certificeret i henhold til Europæisk standard for børnesikkerhed.

## Leander Matty™ Mini

Matty™ Mini puslepude kompakte størrelse og lette vægt gør den nem at transportere.

Puden er fremstillet af blødt PUR-skum - et unikt materiale, som er noget af det tætteste, vi kommer på at efterligne følelsen af hud. Derudover tilpasser overfladen sig hurtigt temperaturen i rummet, så det er behageligt for barnet at ligge på puden.

Den formstøbte puslepude er utrolig slidstærk. Den har ingen søm eller revner, hvor snavs og bakterier kan gemme sig. Det betyder, at puslepuden er hygiejnisk, selv efter flere års daglig brug. Den vandafvisende overflade er nem at rengøre, og kan desuden desinficeres.

## Specifikationer

- Materiale: Formstøbt PUR skum
- Mål: H: 6,8 cm, B: 47,2 cm, L: 68,2 cm
- Vægt: 1,3 kg
- Farve: Cappuccino 19-520010-77

## Certificering

- 3 års garanti
- Certificering: EN 71-19, EN 71-3, EN 16516, EN 71-18
- Designet i Danmark og produceret i Europa



Cisi Systems A/S  
+45 3826 4900  
[info@cisi-systems.dk](mailto:info@cisi-systems.dk)  
[www.cisi-systems.dk](http://www.cisi-systems.dk)

